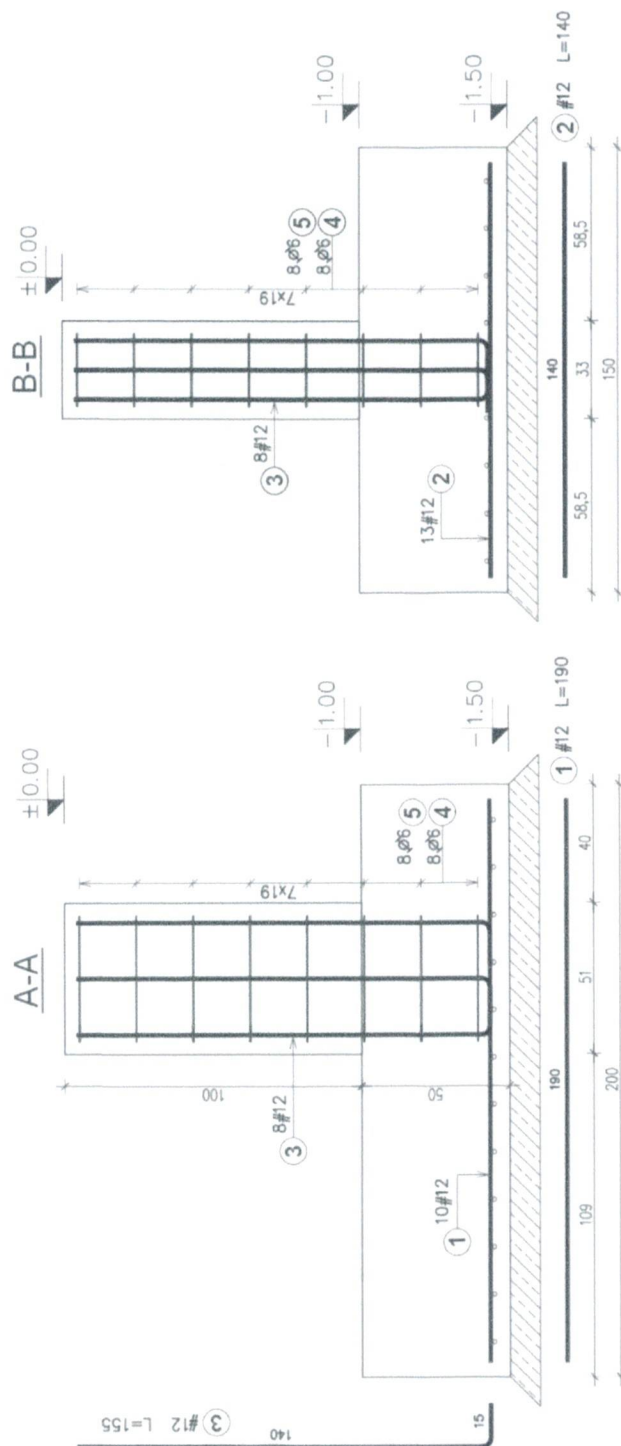
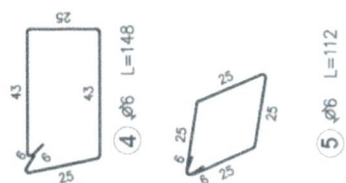


200x150 szt.4 B



ZESTAWIENIE STALI ZBROJENIOWEJ

Pozycja	Średnica	Długość (cm)	Ilość		Masa ogólna (kg) : 194,65	
			w elementach	ogółem	wg typów stali	średnica (cm)
1	12	190	10	40	7600	
2	12	140	13	52	7280	
3	12	155	8	32	4960	
4	6	148	8	32	4736	
5	6	112	8	32	3584	
Długość wg średnic (cm)						
Masa jednostkowa pręta (kg/m)						
Masa łączna wg średnic (kg)						
Masa łączna wg gotunku stali (kg)						
Ogółem (kg)						

Beton:	C25/30 (B30)
Stal:	# A-IIIIN (B500SP)
Otulina:	Ø A-I (S235J)
od gruntu: 5,0cm	
pozostałe: 2,5cm	

Rozpatrywać łącznie z rysunkami branżowymi.

D



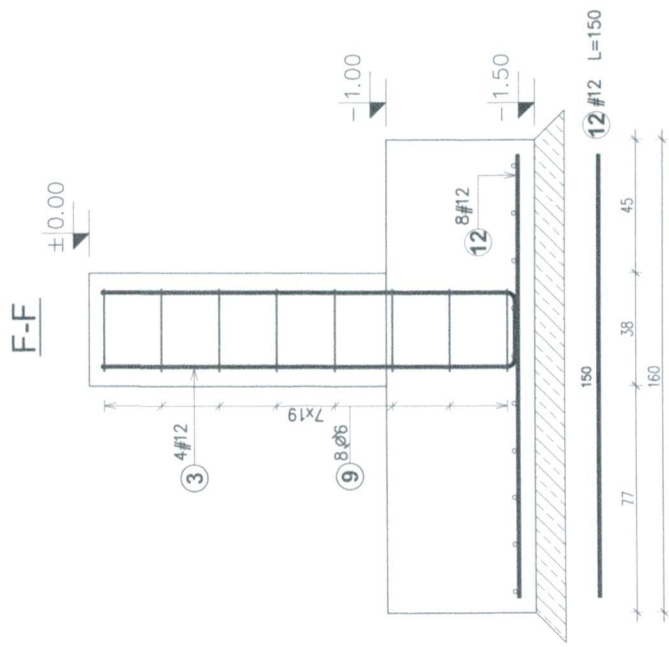
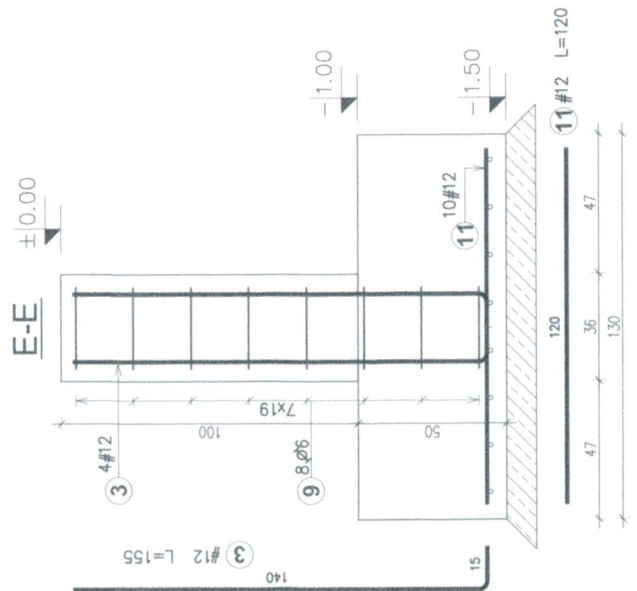
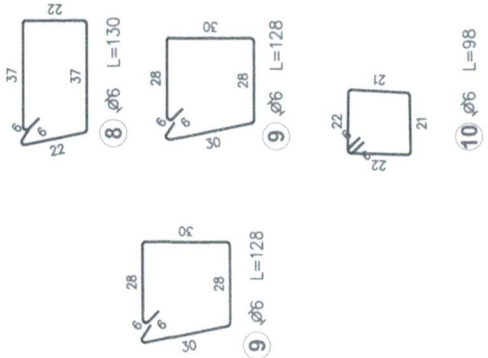
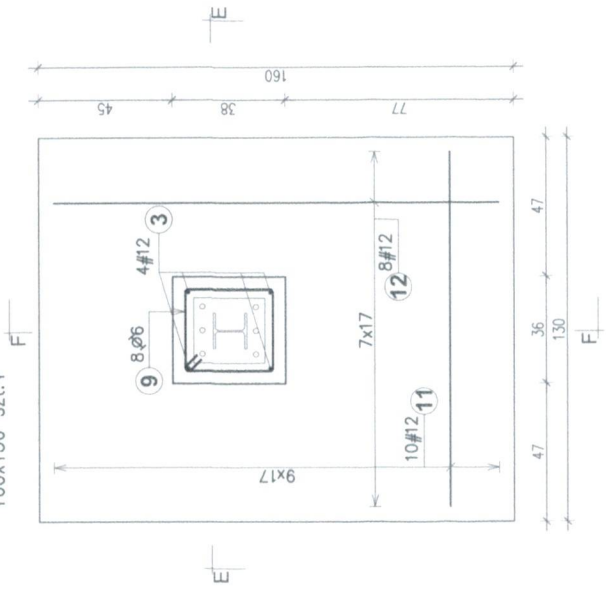
ZESTAWIENIE STALI ZBROJENIOWEJ

Pozycja	Średnica	Długość (cm)	Ilość		Długość całkowita wg typów stali i średnic prętów (cm)
			w elementach	ogółem	
Stopa F-2 220x170 2. Masa ogólna (kg) : 199,66					
3	12	155	14	28	4340
6	12	210	20	40	8400
7	12	160	26	52	8320
8	6	130	8	16	2080
9	6	128	8	16	2048
10	6	98	8	16	1568
Długość wg średnic (cm)			5696		21060
Masa jednostkowa pręta (kg/m)			0,22		0,89
Masa łączna wg średnic (kg)			12,65		187,01
Masa łączna wg gatunku stali (kg)			12,65		187,01
Ogółem (kg)					199,66

Beton:	C25/30 (B30)
Stal:	# A-IIIIN (B500SP)
Otulina:	Ø A-I (S235J) od gruntu: 5,0cm pozostałe: 2,5cm

Rozpatrywać łącznie z rysunkami branżowymi.

Stopa F-3
160x130 szt.4



ZESTAWIENIE STALI ZBROJENIOWEJ

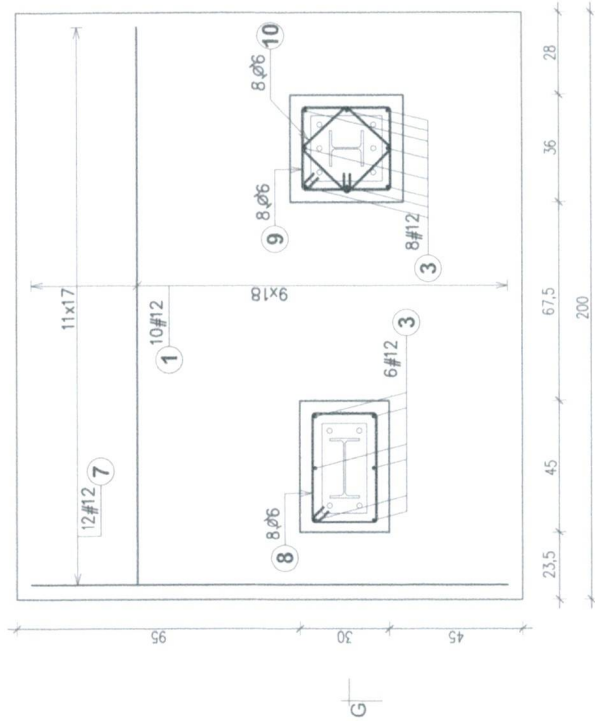
Pozycja	Srednica	Długość (cm)	Ilość		Długość całkowita wg typów stali i średnica pręta (cm)	Ø 6 # 12
			w elementach	ogółem		
3	12	155	4	16		
9	6	128	8	32	4096	
11	12	120	10	40		4800
12	12	150	8	32		4800
Długość wg średnic (cm)						4096
Masa jednostkowa pręta (kg/m)						0,22
Masa łączna wg średnic (kg)						9,09
Masa łączna wg gatunku stali (kg)						9,09
Ogółem (kg)						116,36
Stopa F-3 160x130 4. Masa ogólna (kg) : 116,36						

Beton:	C25/30 (B30)
Stal:	# A-IIIIN (B500SP)
Otulina:	Ø A-I (S235J) od gruntu: 5,0cm pozostałe: 2,5cm

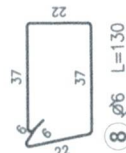
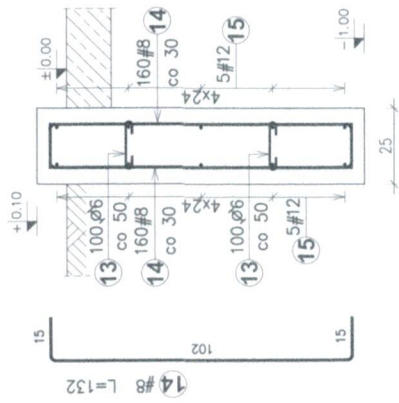
Rozpatrywac łącznie z rysunkami branzowymi.

Stopa F-4
200x170 szt.2

H-



Podwalina Pd-1
L=48,20mb



10 #12 L=98

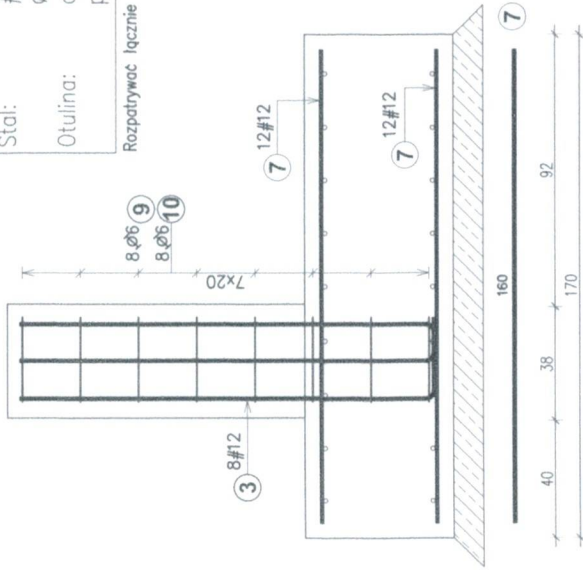
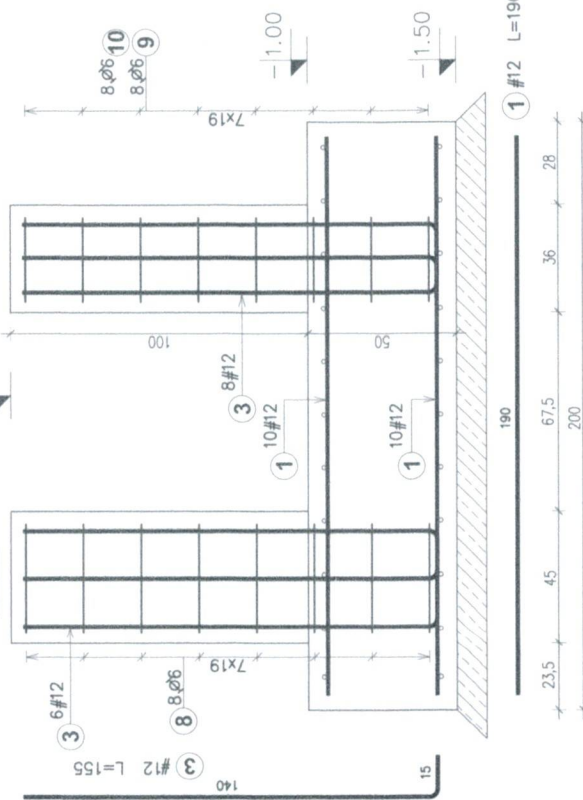
9 #12 L=128

H-H

Beton: C25/30 (B30)
Stal: # A-III (B500SP)
Otulina: # A-I (S235J)
od gruntu: 5,0cm
pozostałe: 2,5cm

Rozpatrywać łącznie z rysunkami branzowymi.

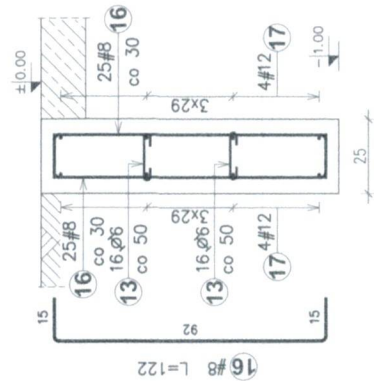
G-G



1 #12 L=190

7 #12 L=160

Podwalina Pd-2
L=7,90mb



10 #12 L=98

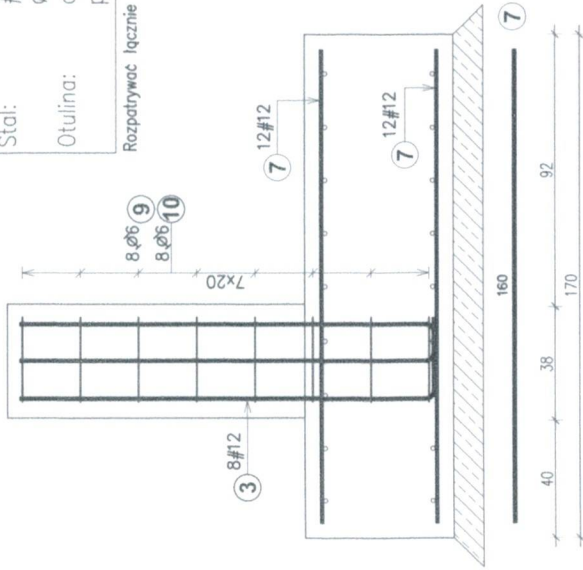
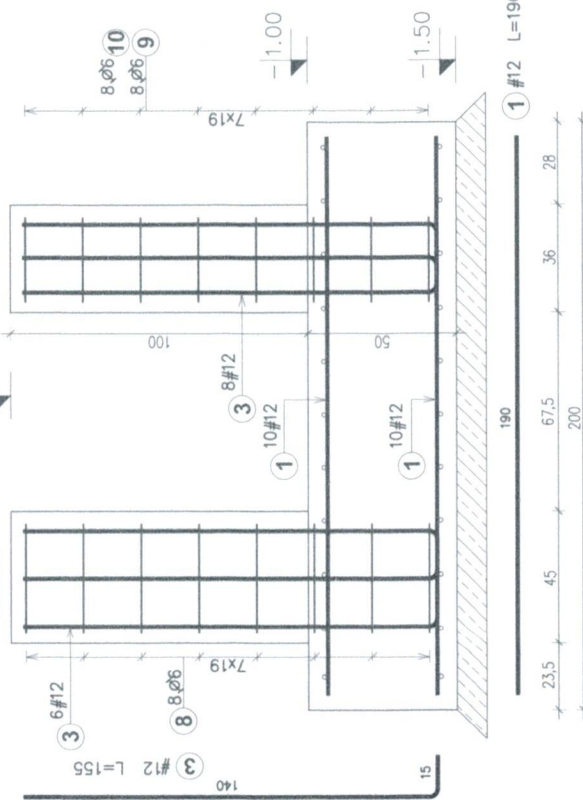
9 #12 L=128

H-H

Beton: C25/30 (B30)
Stal: # A-III (B500SP)
Otulina: # A-I (S235J)
od gruntu: 5,0cm
pozostałe: 2,5cm

Rozpatrywać łącznie z rysunkami branzowymi.

G-G



1 #12 L=190

7 #12 L=160

ZESTAWIENIE STALI ZBROJENIOWEJ

Pozycja	Srednica	Dlugosc (cm)	w	elementy	ogloiem	A-1 (cm)	# 6	# 8	# 12
Dlugosc calkowita wg typow stali i sr. pręta									
13	6	24	200	200	4800				
14	8	132	320	320	42240				
15	12	5500	10	10					55000
Podwójna Pd-1. Masa ogólna (kg) : 665,90									
13	6	24	200	200	4800				
14	8	132	320	320	42240				
15	12	5500	10	10					55000
Podwójna Pd-2.1. Masa ogólna (kg) : 90,45									
13	6	24	32	32	768				
16	8	122	50	50	6100				
17	12	910	8	8					7280
Stopa F-4 200x170 2. Masa ogólna (kg) : 186,87									
1	12	190	20	40					7600
3	12	155	14	28					4340
7	12	160	24	48					7680
8	6	130	8	16	2080				
9	6	128	8	16	2048				
10	6	98	8	16	1568				
Długosc wg średnic (cm)									
11264	48340	81900							
Masa jednostkowa pręta (kg/m)									
0,22	0,40	0,89							
Masa łączna wg średnic (kg)									
25,01	190,94	727,27							
Masa łączna wg gatunku stali (kg)									
25,01	918,22								
Ogółem (kg)									
943,22									